

MotorGuide®







4	MOTORGUIDE
6	ÖVERSIKT MOTORVAL
7	PINPOINT™ GPS
8	INTEGRERING AV KARTPLOTTER
9	EKOLODSTEKNIK
10	SÖTVATTENMOTORER
12	TOUR PRO – KABELSTYRNING
14	TOUR – KABELSTYRNING
15	X3 – KABELSTYRNING
16	Xi5 – ELEKTRISK STYRNING
18	Xi3 – ELEKTRISK STYRNING
20	HANDMANÖVRERAD
22	SALTVATTENMOTORER
24	Xi5 – ELEKTRISK STYRNING
25	Xi3 – ELEKTRISK STYRNING
26	HANDMANÖVRERAD
28	TILLBEHÖR
30	PROPELLRAR
32	MOTORSPECIFIKATIONER

FISKAREN ÄR INTE SOM ANDRA.



Vem annars lämnar den varma sängen i gryningen för en kall morgon ute på vattnet? Vem annars vadar ut med lera och sjögräs upp till midjan för att rädda ett turdrag som fastnat? Vem annars kastar om och om igen i övertygelse om att det kommer nappa på nästa kast?

MotorGuide trollingmotorer lever upp till fiskarens egensinniga beslutsamhet genom en syftes Anpassad konstruktion, finurliga funktioner och en tillförlitlighet som gör att fiskarna kan vara ute på vattnet längre tid.

Vi har spenderat flera säsonger med att studera saker och ting ur fiskarens perspektiv, och vi har i tysthet strävat efter att skapa de mest hållbara, pålitliga och lättanvända trollingmotorerna någonsin. Eftersom vi anser att en trollingmotor ska göra mer än att bara ta båten framåt.

Den ska ta fisket framåt.

VÄLJ RÄTT TROLLINGMOTOR FÖR DIN FISKESTIL.

Fiskare skiljer sig inte bara från resten av världen. De skiljer sig även från varandra. Det är därför MotorGuide erbjuder trollingmotorer för en mängd olika fiskare, båtar och fiskestilar.

TOUR-SERIEN FÖRSTKLASSIG KABELSTYRNING

Våra nya Tour-testade och Tour-godkända modeller ger större kontroll och enklare manövrering än tidigare. Med riktig kabelstyrning som kontrolleras med en slittålig fotpedal i metall levererar trollingmotorerna i Tour-serien tyst och omedelbar respons. Det kväve- och fjäderdriva lyftassistanssystemet Zero-G kräver hälften så stor ansträngning att använda som konkurrenterna. Med inbyggd HD+ universalekolod och industrins bästa GPS är det inget som slår Tour-serien.

Xi-SERIEN ELEKTRISK STYRNING

Xi-seriens trådlösa utförande gör dagarna ute på vattnet enkla och smidiga. Upplev friheten med total kontroll med högtekniska alternativ som inbyggt ekolod, industriledande Pinpoint®-GPS och styrdisplayer från varumärken som Lowrance, Simrad och Mercury VesselView. Xi-serien är dessutom enkel att fälla in och ut, går tyst och har bäst styrning i klassen.

X-SERIEN KABELSTYRNING OCH HANDMANÖVRERAD

Alla modeller i X-serien är tillverkade av robusta komponenter för tyst och pålitlig drift. Fotmanövrerade modeller ger snabba svängar och förbättrad manöverförmåga, även i svåra förhållanden. Flera modeller är dessutom tillgängliga med handmanövrerad styrning.

R-SERIEN AKTERSPEGELMONTERING

Handmanövrerade motorer är tillgängliga i olika effektnivåer och tillbehör för hastighetsreglering för dem som vill ha prestanda med mervärde.

VÄLJ RÄTT TROLLINGMOTOR FÖR DIN BÅT

KRAFT

En generell riktlinje är att man ska ha 2 lb dragkraft för varje 100 lb totalvikt (båt, bränsle, passagerare, utrustning etc.). Om du ofta fiskar i starka strömmar eller blåsiga förhållanden ska du lägga på 10 lb dragkraft.

RIGGLÄNGD

Mät från bogens ovansida där motorn är monterad till vattenlinjen. Lägg sedan på 50 cm till. Optimal rigglängd ska vara minst lika lång som summan av den mätningen.



DEN MEST EXAKTA GPS:EN.

Vi kommer så nära att det inte ens är nära. MotorGuide Pinpoint® GPS-ankring är **tre gånger så exakt** som våra konkurrenters bästa teknik för GPS-ankring. När du är ute efter troféfiskar kan det göra stor skillnad att kunna ligga kvar på samma ställe, och Pinpoint® GPS är det enklaste och mest exakta sättet att kasta ankar. Finns på modeller i Tour Pro-serien och Xi-serien.



ANKARE

Lås GPS-koordinaterna med industrins mest exakta GPS – även i starka vindar – för en digital ankringsfunktion som är tre gånger så exakt som konkurrenternas.



FARTHÅLLARE

Håll en konstant hastighet med hjälp av din GPS-fjärrkontroll eller kompatibel sonardisplay med flera GPS-kontroller såsom riktningsslåsning och uppspelning av rutt.



KRYPKÖRNING

Använd krypkörningsfunktionen när båten ligger förankrad för att ändra position i steg om fem fot i valfri riktning, så ofta du vill.



REGISTRERING/UPPSPELNING AV RUTT

Registrera och spara åtta GPS-platser och rutter upp till fyra miles långa. Återanvänd och spela upp sparade rutter när som helst.



RIKTNINGSLÅSNING

Håll önskad riktning. Pinpoint® GPS håller båten i rak kurs till dess riktningsslåsningen tas bort.



YOUTUBE

Få mer information om Pinpoint® GPS på motorguide.com eller youtube.com/motorguide.

INTEGRERING AV KARTPLOTTER

Upplev ultimat manöverförmåga med MotorGuides kartplotterintegrering.

Parkoppla din trollingmotor med Pinpoint® GPS-stöd i Tour Pro-serien eller Xi-serien med en kompatibel display från Lowrance, Simrad eller Mercury VesselView och få oslagbar navigering med hjälp av en pekskärm. Spara waypoints och rutter för GPS-navigering när den behövs. Ställ in och ändra trollinghastighet för att fiska i ditt tempo. Rita upp egna rutter och svängar för att hitta lovande fiskeställen med ekoloddsdata i realtid. Displayen visar även motordata, såsom propellereffekt, båthastighet, ankringsposition och riktning.

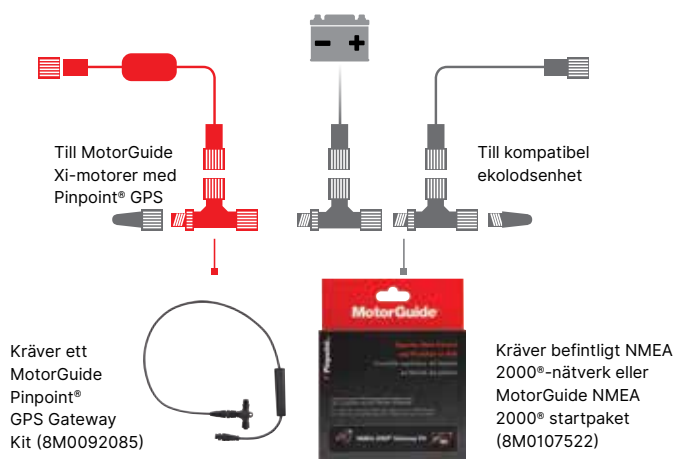


LOWRANCE®

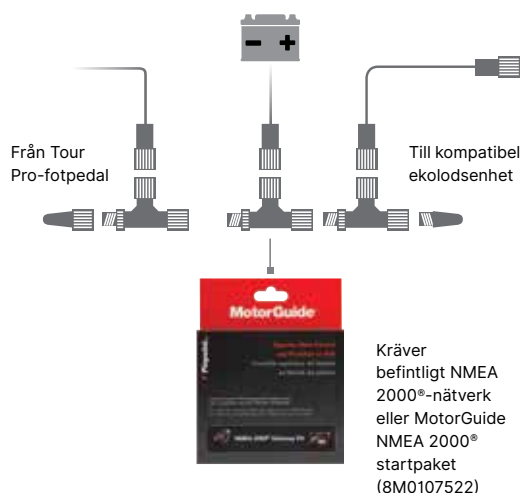
SIMRAD



INSTALLATION AV XI-SERIEN



INSTALLATION AV TOUR PRO-SERIEN

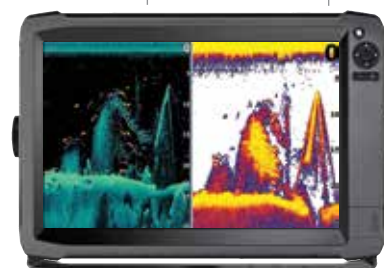


SYSTEMKRAV




För att möjliggöra kartplotterintegrering måste motorerna vara ansluta till ett befintligt NMEA 2000®-nätverk eller utrustade med ett MotorGuide NMEA 2000® startpaket (sida 28, artikelnummer 8M0107522). Motorer i Xi-serien med Pinpoint® GPS kräver ett MotorGuide Pinpoint® GPS nätportspaket (sida 28, artikelnummer 8M0092085). Tour Pro-modeller med Pinpoint® GPS ansluts direkt till NMEA 2000® standard och kräver ingen ytterligare Pinpoint® GPS Gateway.

EKOLODSTEKNIK

Snöa inte in på ett system. MotorGuide ger dig större valfrihet när det gäller kompletterande ekolod. Genom att bygga in en givare direkt i motorn har MotorGuide eliminerat behovet av ytterligare kablage till trollingmotorn, samtidigt som du fortfarande får traditionella 2D-bilder på 83/200 kHz och högupplösta bilder på 455/800 kHz. Inbyggda termometrar i noskonerna på MotorGuides trollingmotorer visar dessutom exakta temperaturavläsningar i realtid på din sonardisplay.



FRIHET ATT ANSLUTA

			LOWRANCE	SIMRAD	MERCURY VESSELVIEW	GARMIN	HUMMINBIRD	RAYMARINE
	2D UNIVERSALEKOLOD EKOLOD	83/200 kHz TRADITIONELL 2D	•	•	•	•	•	•
	HD+ UNIVERSALEKOLOD EKOLOD	83/200 kHz TRADITIONELL 2D	•	•	•	•	•	•
		455/800 kHz HÖGUPPLÖST NED	•	•	•	•	•	
	INTEGRERING AV KARTPLOTTER		•	•	•			

DIGITAL
MANAGEMENT

FISKA MER.

Förläng batteritiden med upp till fem gånger med MotorGuides Digital Power Management. Precis variabel hastighetskontroll från 0 % till 100 % gas. Smart och effektiv design som stänger inne värme för att spara energi som annars skulle gå till spillo. Ytterligare digitala säkerhetsanordningar förhindrar motorskador vid körning i svåra förhållanden.





KONSTRUERAD FÖR ATT KLARA FISKARE

SOM INTE HAR VETT ATT SLUTA FISKA.



SÖTVATTENMOTORER



TOUR ÄR TILLBAKA.

TOUR PRO

DEN ENDA RIKTIGA KABELSTYRDA MOTORN MED GPS-ANKRINGSFUNKTION.

MotorGuide Tour Pro kombinerar allting vi vet om trollingmotorer för att skapa den bästa motorn på marknaden. Pinpoint® GPS-ankring för att kunna ligga kvar vid fiskeställen med större precision. Tour-testad hållbarhet. Enkel in- och utfällning för fiske hela dagen lång. Snabb, tyst och omedelbar respons med kabelstyrning. HD+ universell ekolodskapacitet för parkoppling med valfritt ekolod.

**SÖTVATTEN
KABELSTYRNING
BOGMONTERING**

**TILLGÄNGLIG
DRAGKRAFT:**
82, 109 lb

FARTHÅLLARE:
Digital Variable

RIGGLÄNGD:
114 cm

 **Pinpoint**[®]GPS

 **TWO 2 YEAR**
WARRANTY

 **HD+**

 **DIGITAL**
POWER MANAGEMENT



DEN MEST EXAKTA GPS-ANKRINGEN

Den enda riktiga kabelstyrda motorn med GPS-ankring. Pinpoint® GPS-ankringsfunktion är tre gånger så exakt som konkurrenternas, vilket innebär att båten ligger stilla och du kan fortsätta fiska, även om det är strömt och blåsigt. Funktioner som ankare, krypkörning, riktningsslåsning och farthållare gör att Tour Pro-tekniken hamnar i en klass för sig.



TOUR-TESTAD HÅLLBARHET

Med ett eftergivligt 360°-fäste är Tour Pro konstruerad för tuffa förhållanden och överraskande stenar och stubbar. En slitålig tvådelad axel med överdimensionerad yttre kolonn i metall och en oförstörbar inre axel i komposit med livstids garanti.



VRIDSTYV FOTPEDAL I METALL

Stabilt styrsystem med fotpedal med ovansida i metall och förstklassig halkskyddstejp gör att pedalen inte böjs och att du inte tappar greppet. Stora knappar för GPS-funktionerna ankare, riktningsslåsning och Constant On gör det möjligt att ställa in kursen och sedan fokusera på fisket.



TYST OCH ENKEL IN- OCH UTFÅLLNING

Med vårt lyftassistanssystem Zero-G krävs endast hälften så mycket ansträngning jämfört med konkurrenternas fästen med lyftassistans. Patenterade Bulldog-spärrar biter fast och sitter ordentligt, men kan enkelt låsas upp för smidig in- och utfällning. Tour Pro-modellens kraftfulla kvävgasfjäder gör det till en fröjd att vara ute långa dagar på vattnet.



HD+ UNIVERSELL EKOLODSKAPACITET

Din båt, ditt val. Kombinera din Tour Pro med valfritt ekolod utan att behöva dra externa kablar. Se världen under båten med traditionella 2D-ekolodsbilder på 83/200 kHz eller högupplösta bilder på 455/800 kHz, tillgängligt med alla större ekolodsvarumärken. Se sida 8 för mer information.

YTTERLIGARE FUNKTIONER:

- Ny tvåbladig Katana-propeller som är bäst i klassen.
- Integrerad Bounce Buster™ och kabeldragning.
- Kompatibel med litiumjonbatterier.
- LED-instrumentbräda som indikerar ström-, batteri- och GPS-status.



TOUR

SÅ TYST ATT DU RISKERAR ATT FISKEN HÖR DINA PLANER.

Tyst och responsiv kabelstyrning. Lyftassistanssystemet Zero-G för smidig in- och utfällning. Tyst och kraftfull. Vår Tour-modell har intuitiva och lättanvända funktioner och Tour-testad hållbarhet för att se till att fiskare inte går miste om en enda sekund på vattnet.

SÖTVATTEN
KABELSTYRNING
BOGMONTERING

TILLGÄNGLIG DRAGKRAFT: 82, 109 lb
FARTHÅLLARE: Digital Variable
RIGGLÄNGD: 114 cm



TYST OCH ENKEL IN- OCH UTFÄLLNING

Gör långa dagar ute på vattnet till en barnlek med vårt lyftassistanssystem Zero-G för enkel in- och utfällning. Kräver hälften så mycket ansträngning som konkurrenternas fästen med lyftassistans. Patenterade Bulldog-spärrar biter fast och sitter ordentligt, men kan enkelt låsas upp.



HD+ UNIVERSELL EKOLODSKAPACITET

Kombinera med valfritt ekolod. Eftersom all utrustning redan finns i noskonen är konfiguration av HD+ universalsonar enkel – det enda du behöver göra är att lägga till en adapterkabel för ditt ekolodsmärke och sen är det bara att börja fiska.



TOUR-TESTAD HÅLLBARHET

Med en hållbar metallfotpedal och ett eftergivligt 360°-fäste är Tour utrustad för att klara vad som helst, inklusive fiskare som inte har vett att sluta fiska.

YTTERLIGARE FUNKTIONER:

- Hållbar metallpedal med förstklassigt, halkfritt grepp.
- Integrerad Bounce Buster™ och kabeldragning.
- Oförstörbar inre axel i komposit med livstids garanti.
- Kompatibel med litiumjonbatterier.
- Ny tvåbladig Katana-propeller som är bäst i klassen.



X3

UTFORMAD FÖR ATT KLARA DE ALLRA TUFFASTE FÖRHÅLLANDEN, DÄR FISKEN FINNS.

Man får inte ett rykte om att vara pålitlig i en handvändning. Det kräver tiotusentals kast och oräknerliga fiskeställen. X3 är utformad för att klara av allt, men till ett oväntat rimligt pris.. Med förstklassiga funktioner som Digital Power Management, ger X3 enorm valuta för pengarna.

SÖTVATTEN
KABELSTYRNING
BOGMONTERING

TILLGÄNGLIG DRAGKRAFT: 45, 55, 70 lb
FARTHÅLLARE: 5-växlad, Digital Variable
RIGGLÄNGD: 91, 115, 127 cm



KABELSTYRNING SOM ÄR BÄST I KLASSEN

När varje centimeter räknas är precision A och O. Ett dubbelt kabelsystem gör att pedalstyrningen svarar direkt.



SLITTÅLIG KONSTRUKTION

Ett styvt fäste tillverkad av flygplansklassad aluminium. Bussningar i rostfritt stål på viktiga slitpunkter. En slittålig inre axel av komposit omgiven av en yttre axel i rostfritt stål. X3 tar hållbarhet på stort allvar, så att du kan fokusera på fisket.



TYST KÖRNING

Låssprintar och bussningar i komposit ger åkning utan skallrande ljud, så att du kan smyga dig på fisken. Precisionslager och minskat antal anliggande metalltytor gör att X3 går lika tyst efter 500 timmar som efter fem timmar.

YTTERLIGARE FUNKTIONER:

- Oförstörbar inre axel i komposit med livstids garanti.
- Fäste som är enkelt att fälla in och ut.
- Digital Power Management som gör att batteriet håller fem gånger längre.



Xi5

DRÖM DIG BORT. UTAN ATT TAPPA KONTROLLEN.

Total kontroll. Xi5 har som standard en trådlös GPS-fjärrkontroll och fotpedal för manövrering var som helst på båten. Med tyst och responsiv elektrisk styrning och 50 % snabbare styrningsrotation jämfört med konkurrenterna ger den dig kontroll över en annars oförutsägbar sport. Pinpoint® GPS för GPS-assisterad ankring, krypkörning, farthållare med mera.

**SÖTVATTEN
ELEKTRISK STYRNING
BOGMONTERING**

TILLGÄNGLIG DRAGKRAFT:
55, 80, 105 lb

FARTHÅLLARE:
Digital Variable

RIGGLÄNGD:
122, 138, 152, 183 cm

Pinpoint® GPS

**TWO YEAR
WARRANTY**

SONAR

DIGITAL
POWER MANAGEMENT



PINPOINT® GPS

Pinpoint® erbjuder industriledande GPS-navigeringsfunktioner, som tre gånger så exakt ankringsfunktion, krypkörning, riktningsslåsning och farthållare.



SLITTÅLIG KOMPOSITAXEL

Böjs utan att gå sönder. Utformad för att tåla stenar och stubbar under vattnet. Med livstids garanti.



FJÄRRSTYRNING

Sitt var som helst i båten och styr. Trådlös fotpedal och en intuitiv handhållen fjärrkontroll, klara att använda.



INTEGRERING AV KARTPLOTTER

Få fullständig kontroll genom att ansluta din kompatibla display från Lowrance, Simrad eller Mercury VesselView via NMEA 2000® och en Pinpoint® GPS-nätportskabel.

YTTERLIGARE FUNKTIONER:

- Helt skyddad elektronik med tätat korrosionsskydd.
- Digital Power Management som gör att batteriet håller fem gånger längre.
- Håll koll på motorfunktioner med inbyggd LED-instrumentpanel.
- Inbyggt 83/200 kHz 2D-ekolod.

Xi3

DEN STARKA, TYSTA TYPEN. OCH LIKA SMART SOM DEN ÄR STARK.

En lång dags fiske kan vara tufft. Men Xi3 är ett bevis på att det inte behöver vara så. Trådlös styrning och valfria GPS-funktioner som är klara att använda. Innovativ in- och utfällning med SecureStep innebär att du kan spara energin till att kämpa med fisken, i stället för att kämpa med trollingmotorn. Med sitt rimliga pris är Xi3 inte heller påfrestande för plånboken.



**SÖTVATTEN
ELEKTRISK STYRNING
BOGMONTERING**

**TILLGÄNGLIG
DRAGKRAFT:**
45, 55, 70 lb

FARTHÅLLARE:
Digital Variable

RIGGLÄNGD:
122, 137, 152 cm

Pinpoint[®] GPS

**TWO 2 YEAR
WARRANTY**

SONAR

DIGITAL
POWER MANAGEMENT



FJÄRRSTYRNING

Lättillgänglig styrning. Intuitiv fjärrstyrning som är klar att använda. Är även kompatibel med trådlös fotpedal som tillval.



LÄTT ATT FÄLLA IN OCH UT

En stor SecureStep-spak gör det möjligt för fiskare att snabbt och enkelt fälla in och ut motorn, vilket sparar tid och energi när du studsar mellan olika fiskeställen.



PINPOINT[®] GPS SOM TILLVAL

Fokusera på fisket och låt Pinpoint[®] GPS-tekniken trådlöst sköta krypkörning, ankring, återuppspelning av rutter med mera.



LED-INSTRUMENTPANEL

Enkel övervakning av funktioner – även i ljusa förhållanden – med fyra LED-indikatorer som visar ström, propelleraktivitet, Pinpoint[®] GPS-status och batteritid.

YTTERLIGARE FUNKTIONER:

- Digital Power Management som gör att batteriet håller fem gånger längre.
- 50 % lättare att fälla in och ut jämfört med konkurrenterna.
- 40 % tystare jämfört med konkurrenterna.
- Total kontroll med ekolod från alla de större varumärkena.



MotorGuide

HANDMANÖVRERADE MOTORER

MotorGuide trollingmotorer med rorkultsstyrning ger värde och tillförlitlighet för en mängd olika effektalternativ. Och med Digital Variable hastighetskontroll och MotorGuides Digital Power Management-system är varje modell konstruerad för långa dagar av hårt arbete ute på vattnet. Alla modeller har en trebladig Machete-propeller.

X5

SÖTVATTEN
HANDMANÖVRERAD
BOGMONTERING

TILLGÄNGLIG DRAGKRAFT:
80 lb

FARTHÅLLARE:
Digital Variable

RIGGLÄNGD:
127 cm



FUNKTIONER:

- Brett, stabilt fäste med eftergivlig mekanik.
- Ergonomiskt, förlängningsbart vridrorkultshandtag.
- Axel i komposit med livstids garanti.

X3

SÖTVATTEN
HANDMANÖVRERAD
BOGMONTERING

TILLGÄNGLIG DRAGKRAFT:
45, 55, 70 lb

FARTHÅLLARE:
5/2, Digital Variable

RIGGLÄNGD:
127 cm



FUNKTIONER:

- Brett, stabilt aluminiumfäste.
- Ergonomiskt, förlängningsbart vridrorkultshandtag.
- Finns med fem hastigheter för drift framåt och två för drift bakåt.

R5

SÖTVATTEN
HANDMANÖVRERAD
AKTERSPEGELMONTERING

TILLGÄNGLIG DRAGKRAFT:
70, 80, 105 lb

FARTHÅLLARE:
Digital Variable

RIGGLÄNGD:
107 cm



FUNKTIONER:

- Konstruktion i aluminiumlegering och ledbultar av rostfritt stål.
- Lättanvänd mekanism för tiltning/infällning/utfällning
- Ergonomiskt, förlängningsbart vridrorkultshandtag.
- Vändbar motor för bog- eller backtrollingdrift.

R3

SÖTVATTEN
HANDMANÖVRERAD
AKTERSPEGELMONTERING

TILLGÄNGLIG DRAGKRAFT:
30, 40, 45, 55 lb

FARTHÅLLARE:
5/2, Digital Variable

RIGGLÄNGD:
76, 91, 107 cm



FUNKTIONER:

- Branschledande akterspegelsfäste.
- Vändbar motor för bog- eller backtrollingdrift.
- Ergonomiskt, förlängningsbart vridrorkultshandtag.
- Finns med fem hastigheter för drift framåt och två för drift bakåt.



MOTORN SOM

UNDERBLÅSER DIN BESATTHET.



SALTVATTENMOTORER



Xi5

HÅLL DIG UPPKOPPLAD. BEHÅLL KONTROLLEN.

Utforska båten bortom bogen. Med en handhållen Pinpoint® GPS-fjärrkontroll och total motorkontroll via nätportsanslutning ger den högteknologiska Xi5 dig ännu större frihet när du är ute och fiskar. Xi5:s tysta drift kan dessutom innebära skillnaden mellan att skrämma bort en troféfisk och att fånga den.

SALTVATTEN
ELEKTRISK STYRNING
BOGMONTERING



TILLGÄNGLIG DRAGKRAFT: 55, 80, 105 lb

FARTHÅLLARE: Digital Variable

RIGGLÄNGD: 122, 138, 152, 183 cm

DIGITAL
POWER MANAGEMENT

TWO YEAR
WARRANTY

Pinpoint[®] GPS



PINPOINT® GPS

MotorGuides branschledande Pinpoint® GPS ger intuitiva navigeringsfunktioner såsom krypkörning, uppspelning av rutt och GPS-ankring som är tre gånger så exakt som konkurrenterna.



RESPONSIV ELEKTRISK STYRNING

Vår trådlösa elektriska styrning roterar kompositaxeln 50 % snabbare än konkurrenterna, vilket ger oslagbart snabb styrning som svarar omedelbart.



INTEGRERING AV KARTPLOTTER

Anslut din display från Lowrance, Simrad eller Mercury VesselView dashboard via NMEA 2000® och en Pinpoint® GPS nätportskabel för att få total och enkel kontroll.

YTTERLIGARE FUNKTIONER:

- 50 % snabbare styrningsrotation jämfört med konkurrenterna.
- Digital Power Management som gör att batteriet håller fem gånger längre.
- Patenterat korrosionsskydd i tre lager.
- Tillgänglig trådlös fotpedal.
- Kraftfull trebladig Machete-propeller.
- Oförstörbar axel i komposit med livstids garanti.



Xi3

TYST, INTUITIV OCH ENKEL KÖRNING.

Xi3 levererar hög prestanda och oslagbart mervärde i ett tillförlitligt och korrosionsskyddat paket. En handhållen fjärrkontroll låter dig röra dig fritt på båten samtidigt som du behåller kontrollen över trollingmotorn. Och med Pinpoint® GPS-navigering är det lättare än någonsin att fokusera på fisken.

SALTVATTEN
ELEKTRISK STYRNING
BOGMONTERING



TILLGÄNGLIG DRAGKRAFT: 55, 70 lb
FARTHÅLLARE: Digital Variable
RIGGLÄNGD: 122, 138, 152 cm



LÄTT ATT FÄLLA IN OCH UT

Stå, ta ett steg och säkra. Byt enkelt fiskeställe med snabb och smidig in- och utfällning tack vare snabbkopplingssystemet SecureStep.



HÅLLBAR OCH PÅLITLIG

Alla växelhus i Xi-serien har behandlats med vårt patenterade korrosionsskydd i tre lager, för att garantera lång livslängd i tuffa saltvattenförhållanden.



BEHÅLL KONTROLLEN

Med en handhållen fjärrkontroll, tillgängliga Pinpoint® GPS-kontroller och en trådlös fotpedal som tillval ger Xi-serien dig friheten att röra dig fritt.

YTTERLIGARE FUNKTIONER:

- 40 % tystare drift jämfört med konkurrenterna.
- 50 % enklare utfällning.
- Oförstörbar axel i komposit med livstids garanti.
- Kraftfull trebladig Machete-propeller.
- Digital Power Management som gör att batteriet håller fem gånger längre.
- Avancerad styrningstransmission.

HANDMANÖVRERADE MOTORER

MotorGuides rorkultsstyrda trollingmotorer för saltvatten finns med en mängd olika effektalternativ och levererar tillförlitlighet och mervärde. Vårt korrosionsskydd i tre lager och Digital Power Management-systemet garanterar att varje modell är en pålitlig arbetshäst. Alla modeller har en trebladig Machete-propeller.

X5

SALTVATTEN
HANDMANÖVRERAD
BOGMONTERING

TILLGÄNGLIG DRAGKRAFT:
80, 105 lb

FARTHÅLLARE:
Digital Variable

RIGGLÄNGD:
127, 152 cm



X3

SALTVATTEN
HANDMANÖVRERAD
BOGMONTERING

TILLGÄNGLIG DRAGKRAFT:
55, 70 lb

FARTHÅLLARE:
Digital Variable

RIGGLÄNGD:
127 cm



FUNKTIONER:

- Brett, stabilt fäste av aluminiumlegering.
- Kompositbussningar i slitageområden för hållbarhet och tyst drift.
- Ergonomiskt, förlängningsbart vridrorkultshandtag.
- Oförstörbar axel i komposit med livstids garanti.

FUNKTIONER:

- Ergonomiskt, förlängningsbart vridrorkultshandtag.
- Brett, stabilt fäste av aluminiumlegering.
- Oförstörbar axel i komposit med livstids garanti.
- Kompositbussningar i slitageområden för hållbarhet och tyst drift.

R5

SALTVATTEN
HANDMANÖVRERAD
AKTERSPEGELMONTERING

TILLGÄNGLIG DRAGKRAFT:
80, 105 lb

FARTHÅLLARE:
Digital Variable

RIGGLÄNGD:
107, 127 cm



R3

SALTVATTEN
HANDMANÖVRERAD
AKTERSPEGELMONTERING

TILLGÄNGLIG DRAGKRAFT:
45, 55 lb

FARTHÅLLARE:
Digital Variable

RIGGLÄNGD:
46, 91 cm



FUNKTIONER:

- Fäste i aluminiumlegering med låsbultar av rostfritt stål.
- Lättanvänd mekanism för tiltning/infällning/utfällning
- Ergonomiskt, förlängningsbart vridrorkultshandtag.

FUNKTIONER:

- Fäste i aluminiumlegering med låsbultar av rostfritt stål.
- Lättanvänd mekanism för tiltning/infällning/utfällning
- Ergonomiskt, förlängningsbart vridrorkultshandtag.



VÄLJ INTE BARA ETT BÄTTRE FISKESTÄLLE.

VÄLJ ÄVEN ETT BÄTTRE SÄTT ATT TA SIG DIT.

RIGGNING

ELKONTAKT FÖR TROLLINGMOTOR

Tvåstiftskontakt för 12, 24 eller 36 V ger en stabil och säker förbindelse. **8M4000953**



ELUTTAG FÖR TROLLINGMOTOR

Matchande tvåstiftsuttag för 12, 24 eller 36 V för installation i bogpanelen. **8M4000954**



BATTERIKABEL OCH KABELSKOR MED MANUELLA ÅTERSTÄLLNINGSBARA SÄKRINGAR PÅ 50A

Skyddar motorn mot överspänning. **MM309922T**



ÅTERSTÄLLNINGSBARA SÄKRINGAR

Skyddar motor och ledningar från anslutningsfel. Enkel återställning med hjälp av tryckknapp.

MM5870 **8M0064076**
(50 A) (60 A)



BATTERIKONTAKTER MED SNABBKOPPLING

Slittålig kontakt för snabb borttagning, laddning och förvaring av batterier. **8M0092072**



UTTAG FÖR TROLLINGMOTOR

Innefattar kompositfäste. För användning med kablar på 8 mm² och 1,3 mm². **8M0092066**



RESERVKONTAKT FÖR TROLLINGMOTOR

Enkel anslutning med uttag för trollingmotor. För användning med kablar på 8 mm² och 1,3 mm². **8M0092065**



ADAPTER FÖR UTTAG FÖR TROLLINGMOTOR, 6 GAUGE

Passar kabel på 13 mm². För användning med uttag för trollingmotor. **8M0092067**



ADAPTERKABLAR FÖR 2D-UNIVERSALEKOLOD

(83/200 kHz TRADITIONELL 2D) 2D Motorer levereras som standard med Lowrance 7-stiftig blå/grå kontakt.

LOWRANCE 6
8M4001959



GARMIN 6 STIFT
8M4001961



VEXILAR 3 STIFT
8M4001960



HUMMINBIRD 7 STIFT
8M4001962



NYA ADAPTERKABLAR FÖR HD+ UNIVERSALEKOLOD

Visar 2D-bilder på 83/200 kHz och HD-bilder på 455/800 kHz.

LOWRANCE 9-STIFTIG HD+ ADAPTERKABEL TILL EKOLOD

Kompatibel med enheterna Lowrance HDS och Elite Ti2 med svart 9-stiftig Xsonic-givarport. **8M4004174**

HUMMINBIRD II-STIFTIG HD+ ADAPTERKABEL TILL EKOLOD

Kompatibel med serierna Humminbird Solix och Onix. **8M4004176**

RAYMARINE HD+ AXIOM ADAPTERKABEL TILL EKOLOD

Endast för 2D 83/200 kHz-ekolod. Kompatibel med serierna Raymarine Axiom och Axiom Pro. **8M4004180**

LOWRANCE 7-STIFTIG HD+ ADAPTERKABEL TILL EKOLOD

Kompatibel med enheterna Lowrance HDS, HDS Gen2, HDS Gen3, HDS Carbon, Elite Ti, Hook och Hook 2 med blå 7-stiftig givarport. **8M4004175**

GARMIN 8-STIFTIG HD+ ADAPTERKABEL TILL EKOLOD

Kompatibel med Garmin GPSmap, echoMAP, echoMAP CHIRP och echoMAP Plus. **8M4004178**

RAYMARINE HD+ ELEMENT ADAPTERKABEL TILL EKOLOD

Endast för 2D 83/200 kHz-ekolod. Kompatibel med Raymarine Element-serien. **8M4004179**

HUMMINBIRD 7-STIFTIG HD+ ADAPTERKABEL TILL EKOLOD

Kompatibel med de flesta Humminbird Helix-modeller och de flesta äldre modeller (PiranhaMax serie 155, 300, 500, 600, 700, 800, 900 och 1100). **8M4004177**

MOTORGUIDE HD+ FÖRLÄNGNINGSKABEL 15' TILL EKOLOD

15 fots förlängningskabel till MotorGuides inbyggda HD+ universalekolod för flexibla installationer. Ansluts direkt till MotorGuide-adapter som är fäst på trollingmotorn. **8M4004245**



Se MotorGuide.com för mer information.

PINPOINT® GPS NAVIGATIONSSYSTEM

GPS-mottagare och två digitala kompasser som ger exakta positionsdata för navigering med autopilot med hög precision. **8M0092070**



PINPOINT® GPS ERSÄTTNING FJÄRRKONTROLL

8M0092071



NMEA 2000® STARTPAKET

Installerar nödvändigt NMEA 2000®-nätverk för Pinpoint® GPS-navigering. **8M0107522**



Xi-SERIEN PINPOINT® GPS GATEWAY KIT

Integrerar sömlöst motorer i MotorGuide Xi-serien med GPS-sonarstyrteknik. **8M0092085**



MONTERING

SNABBFÄSTE

Koppla snabbt till eller från kablar eller elektriska styrmotorer. **8M0095972**



TOPPLATTA FÖR SNABBFÄSTE

Byt motor snabbt och enkelt. **8M0095973**



AVTAGBART FÄSTE

Gör att installation och borttagning av motorn går snabbt och enkelt. Universella hålmönster. Kompatibel med Gator®-fästen Flex 360, 20.8, 21, 21R, 24, 24R, X3, X3D och X5.

Svart **MGA501A2**



Vit **MGA515A2**



Xi-SERIENS SNABBFÄSTEN

Vit komposit **8M0092063**

Svart komposit **8M0120717**

Svart aluminium **8M0092064**



MONTERINGSISOLATORER

Absorberar stötar och skyddar elektroniken. Fyra per paket. **MGA015PB6**



UNIVERSELL RORKULTSFÖRLÄNGARE

Förlänger rorkulten på alla de mest populära handstyrda rorkultsmotorerna. **MGA503A1**



NYHET MONTERINGSREMMAR FÖR TOUR-SERIEN

Kompatibel med modellerna Tour och Tour Pro. **8M4004181**



NYHET BOUNCE BUSTER™-PAKET FÖR TOUR-SERIEN

Skyddar trollingmotorn från skador när den är infälld. Kompatibel med Tour-serien. **8M4004182**



STABILISATOR FÖR TROLLINGMOTOR MED RAM®-FÄSTE

Förhindrar skada på trollingmotorns axel och motorhuvud i tuffa förhållanden. Lämpar sig för både sötvatten och saltvatten.

Standard **8M4000977**
Lång **8M4000978**



MONTERINGSPAKET FÖR TROLLINGMOTOR

Absorberar stötar och skyddar elektroniken. Stålskruvar och packningar som passar alla trollingmotorer. Fyra per paket. **8M4000873**



MONTERINGSREM

Justerbara remmar med ögla och krok håller trollingmotorn säkert på plats vid frakt eller ute på vattnet. **MGA507A1**



BOUNCE BUSTER™

Skyddar trollingmotorn från skador när den är infälld. För användning med X5 och äldre modeller. **MGA097B6**



TRÅDLÖS STYRNING

Xi-SERIENS FJÄRRKONTROLL

Handhållen fjärrkontroll måste synkroniseras med trolldingmotor.
8M0092068



Xi-SERIENS TRÅDLÖSA FOTPEDAL

Intuitiv pedal som manövreras med hälen och tårna ger tyst och exakt styrning som är 50 % snabbare än konkurrenterna. **8M0092069**



PROPELLRAR

NYHET KATANA

Navstorlek: 3,5"

Vår nya tvåbladiga och sjögräsbeständiga Katana-propeller kombinerar NASA:s hydrofoildesign med Mercury utombordspropellrarnas branschledande teknik för att skapa den kraftfullaste och effektivaste trolldingmotorpropellern på marknaden. Katana-propellrar ger mer effekt och upp till 30 % bättre batterieffektivitet jämfört med tidigare propellrar, och de fungerar utmärkt i såväl strömt vatten som på grund och djupt vatten.

10,25" i diameter, tillverkad av svart glasfiberarmerad nylon. Standard på Tour Pro och Tour, eller så kan den enkelt monteras på befintliga MotorGuide-trolldingmotorer med ett nav på 3,5". Propellerpaketet inkluderar propellerbult, mutter och bricka.

8M4004173



MACHETE III

Navstorlek: 3,5"

Aluminium
8M0092068

Grå
MGA089G



POWER PROP

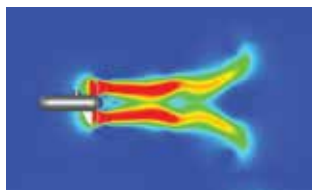
Navstorlek: 3"

Kompatibel med axel på R3-30 lb 30".

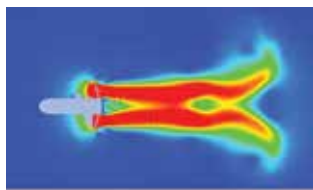
MGA0476B



TIDIGARE TVÅBLADIGA PROPELLRAR



NY KATANA-PROPELLER



VATTENHASTIGHET

HÖG

LÅG

NINJA™ PROPELLERNYCKEL

Möjliggör snabba propellerbyten. Levereras med reservpropellermutter och två propellerbultar.

MGA050B6



ALLT EN FISKARE BEHÖVER

OCH INGET SOM DE INTE BEHÖVER.



MODELL	ARTIKELNUMMER	MAX. DRAGKRAFT (lb)	AXEL	MAX. AMPERE-FÖRBRUKNING	VOLT	HASTIGHETSKONTROLL
SÖTVATTEN – KABELSTYRNING						
TR PRO-82 45" GPS	941900020	82	114	56	24	Digital Variable
TR PRO-109 45" GPS	941900030	109	114	41	36	Digital Variable
TR PRO-82 45" GPS HD+SNR	941900040	82	114	56	24	Digital Variable
TR PRO-109 45" GPS HD+SNR	941900050	109	114	41	36	Digital Variable
TR-82 45"	942100020	82	114	56	24	Digital Variable
TR-109 45"	942100030	109	114	41	36	Digital Variable
TR-82 45" HD+SNR	942100040	82	114	56	24	Digital Variable
TR-109 45" HD+SNR	942100050	109	114	41	36	Digital Variable
X3-45FW 36"	940200050	45	91	38	12	5
X3-45FW 45"	940200060	45	114	38	12	5
X3-45FW 50"	940200070	45	127	38	12	5
X3-55FW 36"	940200080	55	91	52	12	5
X3-55FW 45"	940200090	55	114	52	12	5
X3-55FW 50"	940200100	55	127	52	12	5
X3-70FW 45"	940200110	70	114	42	24	5
X3-70FW 50"	940200120	70	127	42	24	5
X3-55FW 36" DIGITAL	940200220	55	91	52	12	Digital Variable
X3-55FW 45" DIGITAL	940200170	55	114	52	12	Digital Variable
X3-70FW 45" DIGITAL	940200180	70	114	42	24	Digital Variable
SÖTVATTEN – ELEKTRISK STYRNING						
Xi5-55FW 48" GPS 2D SNR	940800211	55	122	52	12	Digital Variable
Xi5-55FW 54" GPS 2D SNR	940800220	55	137	52	12	Digital Variable
Xi5-80FW 45" GPS 2D SNR	940800270	80	114	56	24	Digital Variable
Xi5-80FW 54" GPS 2D SNR	940800230	80	137	56	24	Digital Variable
Xi5-80FW 60" GPS 2D SNR	940800240	80	152	56	24	Digital Variable
Xi5-80FW 72" GPS 2D SNR	940800350	80	183	56	24	Digital Variable
Xi5-105FW 48" GPS 2D SNR	940800280	105	122	41	36	Digital Variable
Xi5-105FW 54" GPS 2D SNR	940800250	105	137	41	36	Digital Variable
Xi5-105FW 60" GPS 2D SNR	940800260	105	152	41	36	Digital Variable
Xi5-105FW 72" GPS 2D SNR	940800360	105	183	41	36	Digital Variable
Xi3-45FW 48"	940700140	45	122	38	12	Digital Variable
Xi3-55FW 48"	940700160	55	122	52	12	Digital Variable
Xi3-55FW 54"	940700170	55	137	52	12	Digital Variable
Xi3-55FW 60"	940700180	55	152	52	12	Digital Variable
Xi3-70FW 54"	940700190	70	137	42	24	Digital Variable
Xi3-70FW 60"	940700200	70	152	42	24	Digital Variable
Xi3-55FW 48" GPS	940700010	55	122	52	12	Digital Variable
Xi3-55FW 54" GPS	940700020	55	137	52	12	Digital Variable
Xi3-70FW 54" GPS	940700030	70	137	42	24	Digital Variable
Xi3-55FW 54" GPS 2D SNR	940700100	55	137	52	12	Digital Variable
Xi3-70FW 54" GPS 2D SNR	940700120	70	137	42	24	Digital Variable
Xi3-70FW 60" GPS 2D SNR	940700130	70	152	42	24	Digital Variable

MOTOR-RIKTNINGAR	RIKTNINGS-INDIKATOR	STYRNING	PROPELLER	INBYGGD SONAR	PINPOINT GPS	PINPOINT GPS-NÄTPORT
SÖTVATTEN – KABELSTYRNING						
Framåt	Indikator med belysning	Drag-drag-kabel - Pedal/Pinpoint® GPS fjärrkontroll	Tvåbladig Katana	-	-	-
Framåt	Indikator med belysning	Drag-drag-kabel - Pedal/Pinpoint® GPS fjärrkontroll	Tvåbladig Katana	-	-	-
Framåt	Indikator med belysning	Drag-drag-kabel - Pedal/Pinpoint® GPS fjärrkontroll	Tvåbladig Katana	HD+	Ja	-
Framåt	Indikator med belysning	Drag-drag-kabel - Pedal/Pinpoint® GPS fjärrkontroll	Tvåbladig Katana	HD+	Ja	-
Framåt	Indikator med belysning	Drag-drag-kabel – pedal	Tvåbladig Katana	-	-	-
Framåt	Indikator med belysning	Drag-drag-kabel – pedal	Tvåbladig Katana	-	-	-
Framåt	Indikator med belysning	Drag-drag-kabel – pedal	Tvåbladig Katana	HD+	-	-
Framåt	Indikator med belysning	Drag-drag-kabel – pedal	Tvåbladig Katana	HD+	-	-
Framåt	Ja	Drag-drag-kabel – pedal	Tvåbladig Katana	-	-	-
Framåt	Ja	Drag-drag-kabel – pedal	Tvåbladig Katana	-	-	-
Framåt	Ja	Drag-drag-kabel – pedal	Tvåbladig Katana	-	-	-
Framåt	Ja	Drag-drag-kabel – pedal	Tvåbladig Katana	-	-	-
Framåt	Ja	Drag-drag-kabel – pedal	Tvåbladig Katana	-	-	-
Framåt	Ja	Drag-drag-kabel – pedal	Tvåbladig Katana	-	-	-
Framåt	Ja	Drag-drag-kabel – pedal	Tvåbladig Katana	-	-	-
Framåt	Indikator med belysning	Drag-drag-kabel – pedal	Tvåbladig Katana	-	-	-
Framåt	Indikator med belysning	Drag-drag-kabel – pedal	Tvåbladig Katana	-	-	-
Framåt	Indikator med belysning	Drag-drag-kabel – pedal	Tvåbladig Katana	-	-	-
SÖTVATTEN – ELEKTRISK STYRNING						
Framåt	-	Trådlös Pedal/Pinpoint® GPS fjärrkontroll	Trebladig Machete	2D-sonar	Ja	Kompatibel
Framåt	-	Trådlös Pedal/Pinpoint® GPS fjärrkontroll	Trebladig Machete	2D-sonar	Ja	Kompatibel
Framåt	-	Trådlös Pedal/Pinpoint® GPS fjärrkontroll	Trebladig Machete	2D-sonar	Ja	Kompatibel
Framåt	-	Trådlös Pedal/Pinpoint® GPS fjärrkontroll	Trebladig Machete	2D-sonar	Ja	Kompatibel
Framåt	-	Trådlös Pedal/Pinpoint® GPS fjärrkontroll	Trebladig Machete	2D-sonar	Ja	Kompatibel
Framåt	-	Trådlös Pedal/Pinpoint® GPS fjärrkontroll	Trebladig Machete	2D-sonar	Ja	Kompatibel
Framåt	-	Trådlös Pedal/Pinpoint® GPS fjärrkontroll	Trebladig Machete	2D-sonar	Ja	Kompatibel
Framåt	-	Trådlös Pedal/Pinpoint® GPS fjärrkontroll	Trebladig Machete	2D-sonar	Ja	Kompatibel
Framåt	-	Trådlös Pedal/Pinpoint® GPS fjärrkontroll	Trebladig Machete	2D-sonar	Ja	Kompatibel
Framåt	-	Trådlös fjärrkontroll	Trebladig Machete	-	-	Kompatibel
Framåt	-	Trådlös fjärrkontroll	Trebladig Machete	-	-	Kompatibel
Framåt	-	Trådlös fjärrkontroll	Trebladig Machete	-	-	Kompatibel
Framåt	-	Trådlös fjärrkontroll	Trebladig Machete	-	-	Kompatibel
Framåt	-	Trådlös fjärrkontroll	Trebladig Machete	-	-	Kompatibel
Framåt	-	Trådlös fjärrkontroll	Trebladig Machete	-	-	Kompatibel
Framåt	-	Trådlös fjärrkontroll	Trebladig Machete	-	-	Kompatibel
Framåt	-	Trådlös fjärrkontroll	Trebladig Machete	-	Ja	Kompatibel
Framåt	-	Pinpoint® GPS fjärrkontroll	Trebladig Machete	-	Ja	Kompatibel
Framåt	-	Pinpoint® GPS fjärrkontroll	Trebladig Machete	-	Ja	Kompatibel
Framåt	-	Pinpoint® GPS fjärrkontroll	Trebladig Machete	2D-sonar	Ja	Kompatibel
Framåt	-	Pinpoint® GPS fjärrkontroll	Trebladig Machete	2D-sonar	Ja	Kompatibel
Framåt	-	Pinpoint® GPS fjärrkontroll	Trebladig Machete	2D-sonar	Ja	Kompatibel

MODELL	ARTIKELNUMMER	MAX. DRAGKRAFT (lb)	AXEL	MAX. AMPERE-FÖRBRUKNING	VOLT	HASTIGHETSKONTROLL
SÖTVATTEN – HANDMANÖVRERAD						
R5-70FW 42" DIGITAL	940300030	70	107	42	24	Digital Variable
R5-80FW 42" DIGITAL	940300040	80	107	56	24	Digital Variable
R5-105FW 42" DIGITAL	940300050	105	107	36	36	Digital Variable
R3-30FW 30"	940100170	30	76	36	12	5
R3-40FW 36"	940100160	40	91	42	12	5
R3-45FW 36"	940100150	45	91	44	12	5
R3-55FW 36"	940100140	55	91	49	12	5
R3-40FW 36" DIGITAL	940100200	40	91	42	12	Digital Variable
R3-45FW 36" DIGITAL	940100180	45	91	44	12	Digital Variable
R3-55FW 36" DIGITAL	940100190	55	91	59	12	Digital Variable
R3-55FW 42" DIGITAL	940100210	55	107	59	12	Digital Variable
SALTVATTEN – ELEKTRISK STYRNING						
Xi5-55SW 54" GPS	941700080	55	137	52	12	Digital Variable
Xi5-80SW 48" GPS	941700110	80	122	56	24	Digital Variable
Xi5-80SW 60" GPS	941700090	80	152	56	24	Digital Variable
Xi5-105SW 60" GPS	941700100	105	152	41	36	Digital Variable
Xi5-105SW 72" GPS	941700170	105	183	41	36	Digital Variable
Xi3-55SW 48" GPS	941600050	55	122	52	12	Digital Variable
Xi3-55SW 54" GPS	941600060	55	137	52	12	Digital Variable
Xi3-55SW 60" GPS	941600090	55	152	52	12	Digital Variable
Xi3-70SW 54" GPS	941600070	70	137	42	24	Digital Variable
Xi3-70SW 60" GPS	941600080	70	152	42	24	Digital Variable
SALTVATTEN – HANDMANÖVRERAD						
R5-80SW 42" DIGITAL	941100010	80	107	56	24	Digital Variable
R5-105SW 50" DIGITAL	941100020	105	127	36	36	Digital Variable
R3-45SW 36" DIGITAL	941000010	45	91	44	12	Digital Variable
R3-55SW 36" DIGITAL	941000020	55	91	59	12	Digital Variable

MOTOR-RIKTNINGAR	RIKTNINGS-INDIKATOR	STYRNING	PROPELLER	INBYGGD SONAR	PINPOINT GPS	PINPOINT GPS-NÄTPORT
SÖTVATTEN – HANDMANÖVRERAD						
Framåt/bakåt	-	Vrid/handtag	Trebladig Machete	-	-	-
Framåt/bakåt	-	Vrid/handtag	Trebladig Machete	-	-	-
Framåt/bakåt	-	Vrid/handtag	Trebladig Machete	-	-	-
Framåt/ 2 bakåt	-	Vrid/handtag	Trebladig Machete	-	-	-
Framåt/ 2 bakåt	-	Vrid/handtag	Trebladig Machete	-	-	-
Framåt/ 2 bakåt	-	Vrid/handtag	Trebladig Machete	-	-	-
Framåt/ 2 bakåt	-	Vrid/handtag	Trebladig Machete	-	-	-
Framåt/bakåt	-	Vrid/handtag	Trebladig Machete	-	-	-
Framåt/bakåt	-	Vrid/handtag	Trebladig Machete	-	-	-
Framåt/bakåt	-	Vrid/handtag	Trebladig Machete	-	-	-
Framåt/bakåt	-	Vrid/handtag	Trebladig Machete	-	-	-
SALTVATTEN – ELEKTRISK STYRNING						
Framåt	-	Pinpoint® GPS fjärrkontroll	Trebladig Machete	-	Ja	Kompatibel
Framåt	-	Pinpoint® GPS fjärrkontroll	Trebladig Machete	-	Ja	Kompatibel
Framåt	-	Pinpoint® GPS fjärrkontroll	Trebladig Machete	-	Ja	Kompatibel
Framåt	-	Pinpoint® GPS fjärrkontroll	Trebladig Machete	-	Ja	Kompatibel
Framåt	-	Pinpoint® GPS fjärrkontroll	Trebladig Machete	-	Ja	Kompatibel
Framåt	-	Pinpoint® GPS fjärrkontroll	Trebladig Machete	-	Ja	Kompatibel
Framåt	-	Pinpoint® GPS fjärrkontroll	Trebladig Machete	-	Ja	Kompatibel
Framåt	-	Pinpoint® GPS fjärrkontroll	Trebladig Machete	-	Ja	Kompatibel
Framåt	-	Pinpoint® GPS fjärrkontroll	Trebladig Machete	-	Ja	Kompatibel
Framåt	-	Pinpoint® GPS fjärrkontroll	Trebladig Machete	-	Ja	Kompatibel
SALTVATTEN – HANDMANÖVRERAD						
Framåt/bakåt	Indikator med belysning	Vrid/handtag	Trebladig Machete	-	-	-
Framåt/bakåt	Indikator med belysning	Vrid/handtag	Trebladig Machete	-	-	-
Framåt/bakåt	Ja	Vrid/handtag	Trebladig Machete	-	-	-
Framåt/bakåt	Ja	Vrid/handtag	Trebladig Machete	-	-	-



Brunswick Marines
kvalitetssystem / EMEA är
certifierat enligt ISO 9001

© 2020 Brunswick Marine i EMEA. Med ensamrätt. Art.nr:9M0102277

Brunswick Marine i EMEA utforskar kontinuerligt sätt att förbättra de produkter de designar, tillverkar och distribuerar. Alla ansträngningar görs för att producera försäljnings- och servicelitteratur som är aktuell. Specifikationsförändringar för motorer, båtar och tillbehör är ständigt pågående. Denna broschyr ska inte ses som en exakt guide till de senaste specifikationerna. Denna broschyr är inte ett försäljningserbjudande för någon särskild motor, båt eller tillbehör. Distributörer och handlare är inte agenter för Brunswick Marine i EMEA eller någon av dess dotterbolag och de har inga rättigheter att representera Brunswick Marine i EMEA genom något uttryckligt åtagande, inklusive men inte begränsat till representation av produkt, försäljning, applikationer eller service. Alla produkter finns inte tillgängliga i alla länder och en del finns bara i begränsat antal. Vissa produkter i denna katalog är utrustade med tillvalsutrustning. Var vänlig besök din lokala handlare.